

Masterflex 850

SISTEM ZA TESNENJE

Plo evina premazana z butilkav ukovim premazom za tesnenje delovnih stikov

Opis izdelka

Masterflex 850 je pocinkana plo evina premazana z butilkav ukovim premazom in armirana s tkanino. Pred medsebnim lepljenjem in poškodbami je zaš itena z zaš itnim papirjem.

Butilkav uk reagira z dolo eno sestavino v betonu in se zlepi s cementom.

Fleksibilnost premazanega butilkav uka na plo evini pa dopuša premikanje oziroma kr enje betona, brez posledic odstopanja betona od tesnilne ploš e.

Uporaba

- Tesnjenje delovnih stikov pri betoniranju.

Prednosti

- enostavna in hitra montaža
- spajanje z enostavnim pritiskom ploš skupaj
- ekstremno visoka sprijemljivost
- pri montaži ni potrebno predhodno namestiti nosilcev za ploš e
- dobro tesnjenje pri višjem vodnem tlaku
- dober oprijem s svežim cementom
- visoka lepljivost tudi pri nižjih temperaturah

Montaža

1. Korak pri montaži

Nosilce montiramo tako, da jih pritrdimo z žico na zgornjo armaturo.

(Slika: Montaža nosilcev).

Razmik med nosilci pribl. 1,5 m.

3 kosi na 2 tesnilna trakova (3 kosi na 4 m).

2. Korak pri montaži

Zaš itno folijo odstranimo s polovice traku.

Pri spajanju ploš zaš itno folijo odstranimo na mestu spoja v celoti. Pred nameš anjem traku ploš e med seboj najprej zlepimo.

Trak pri vogalih enostavno ukrivimo.

3. korak pri montaži

Delo pri nemo v vogalu, ter trak polagamo tako, da je del brez zaš itne folije v nosilcih. Del z zaš itno folijo pa je obrnjen navzgor, da je ta del ist do naslednjega betoniranja

3a. Korak pri montaži (montaža brez nosilcev)

Tesnilni trak (za nemo v vogalu) porinemo v beton do armature. Vogale naredimo tako, da trak ukrivimo (v razmerju pribl. 1: 2). Trak postavimo pravokotno na armaturo. Trakove potem zarinemo v beton z vodovodnimi kleš ami do armature.

(Slika: Montažni korak 3a).

Trakove lahko položimo tudi v nosilce s imer pove amo stabilnost. Pri spajanju trakov morajo biti ploš e prekrite vsaj 8cm.

Nosilec ni poterbno, da je nameš en pod stikom. Pri tesnjenju v podro jih povišanega vodnega tlaka je potrebno paziti, da so spojeni deli dobro stisnjeni skupaj po celtni površini.

Vogale ali okrogline dosežemo enostavno skrivljenjem trakov. Minimalna globina traku, ki je v betonu je 3 cm.

Drugi del zaš itnega traku odstranimo pred naslednjo betonažo, pri emer pazimo, da premaza ne umažemo.

Potem, ko so trakovi spojeni jih lahko lo imo samo tako, da poškodujemo premaz.

Pri polaganju, kjer so napetosti v trakovih (okrogline) ter pri visokih temperaturah polaganja +35°C priporo amo uporabo dodatnega vpenjanja (nameš anja nosilcev).

Delo izvajamo od -5°C do +30°C - skladiš iti na suhem

Dimenzije:

Dolžina 2 m

Širina 150 mm

Debelina 1,8 mm

Dobava:

1 zaboj po 60 m

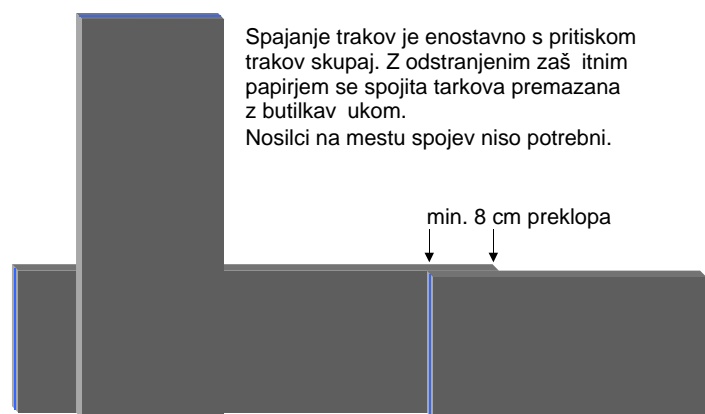
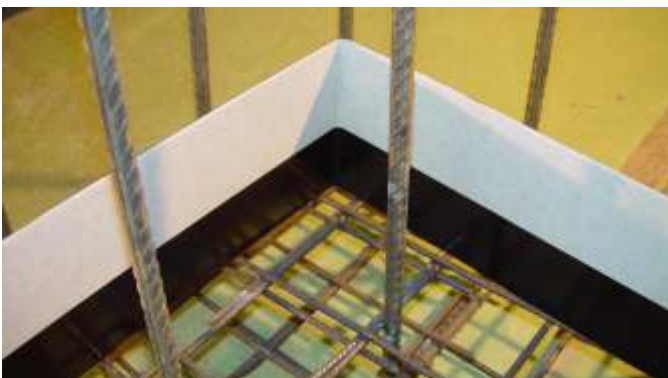
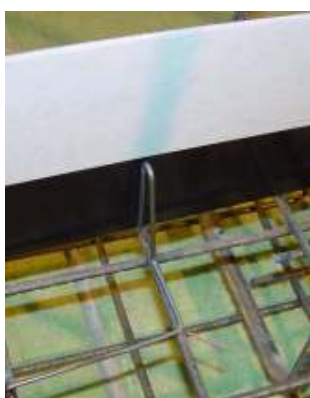
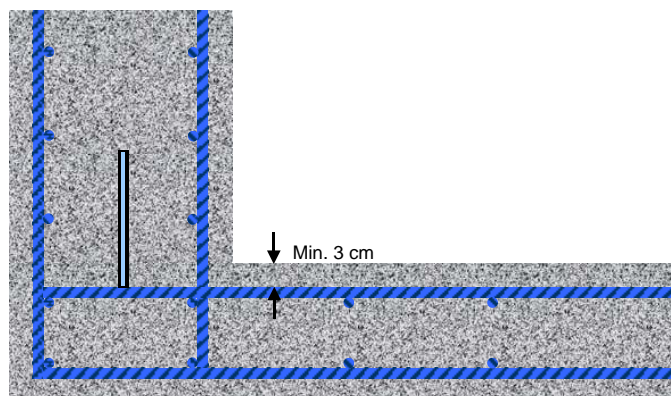
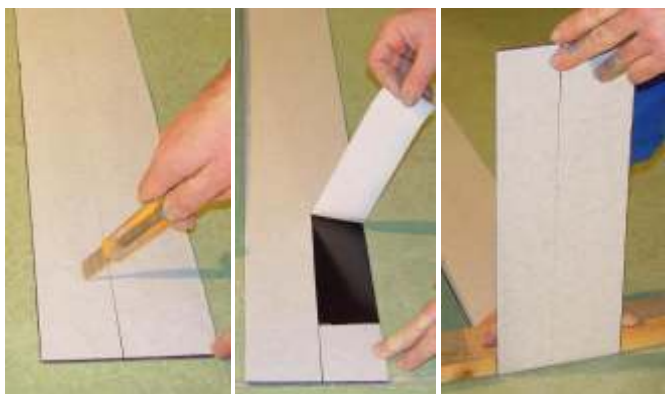
1 paleta po 20 zabojev

MONTAŽA NOSILCEV NA ARMATURO



PCI

Na mestu preklopa je potrebno zaščitni papir
Predhodno odstraniti z mesta spoja.



Ta tehni ni list je narejen na osnovi izkustvenih tehni nih spoznanj in informacij, zgolj zaradi opisa in dobre kakovosti izdelka, pri njegovi uporabi in izvedbi. Tehni ni list nima namena samo nakazati dolo ene lastnosti in primernost izdelka, z namenom , da se zavaruje njegova namembnost. V njem ni opisano popolno izvedbeno navodilo. Zaradi razvijanja izdelka se lahko tehni ni list spreminja, zato mora kupec vedno upoštevati veljavni tehni ni list. Zato vnaprej veljajo splošni pogoji proizvajalca za izvedbo.

PCI

